

**PROJEKT ROZBIÓRKI
WSCHODNIEGO SKRZYDŁA SZKOŁY PODSTAWOWEJ
W WÓLCIE GRODZISKIEJ**

Obiekt: **SZKOŁA PODSTAWOWA**

Adres: **Wólka Grodziska**
Gmina Grodzisko Dolne
Nr działki 905/2

Inwestor: **GMINA GRODZISKO DOLNE**
37-306 GRODZISKO DOLNE

Jednostka projektowa: **ARCONT Pracownia Projektowa**
35-505 Rzeszów, ul. Kościelna 6/8a

Zespół projektowy:

architektura:

projektant: mgr inż. arch.
Robert PELC
współpraca: mgr inż.
Roman DUL

upr. nr

Rz/A- 04/05

Zawartość opracowania:

- opis
- sytuacja (1:500)
- rzut parteru(1:100), przekrój (1:50)
- elewacja

Rzeszów, marzec 2008 r.

**OPIS TECHNICZNY
DO PROJEKTU ROZBIÓRKI
WSCHODNIEGO SKRZYDŁA SZKOŁY PODSTAWOWEJ
W WÓLCIE GRODZISKIEJ**

Obiekt: **SZKOŁA PODSTAWOWA**

Adres: **Wólka Grodziska**
Gmina Grodzisko Dolne
Nr działki 905/2

Inwestor: **GMINA GRODZISKO DOLNE**
37-306 GRODZISKO DOLNE

Jednostka projektowa: **ARCONT Pracownia Projektowa**
35-505 Rzeszów, ul. Kościelna 6/8a

I. Opis obiektu.

Budynek wybudowany w latach 70-tych. Obecnie funkcjonuje jako szkoła podstawowa. Położony jest w centrum wsi, przy drodze powiatowej. Dojście od strony północnej kładką na potoku Grodziszczanka. Obiekt został zaprojektowany w systemie konstrukcyjno-montażowym Zakładów Stolarstwa Budowlanego w Ciechanowie. Pierwotna funkcja to przedszkole typu C-40. Budynek parterowy składający się z trzech części. Nadziemną część całego obiektu opracowano na bazie materiałów drewnianych, drewnopodobnych oraz płyt gipsowych tynkowych.

W związku z planowaną budową nowej szkoły wraz z drogą dojazdową, konieczna jest rozbiórka wschodniego skrzydła obiektu.

II. Charakterystyka konstrukcji

1. Fundamenty

Fundamenty budynku stanowią ściany betonowe

2. Ściany zewnętrzne i wewnętrzne

Elementy ścienne zostały zaprojektowane jako szkielet drewniany o układzie rygiel górny, dolny i słupki. Stężeniem jest płyta pilśniowa twarda, oraz sklejka wodoodporna. Elementy mają wysokość 300cm i długość 240cm. Elementami ścian zewnętrznych, są także ściany murowane, pełniące rolę stężeń.

Ocieplenie stanowi wełna mineralna.

3. Stropodach

Na podstawie posiadanej dokumentacji archiwalnej można stwierdzić, że został zmieniony kształt dachu, oraz rodzaj pokrycia z papy na blachę falistą.

Stropodach według rozwiązania systemowego stanowią skrzynie-płyty stropowe, składające się z dwóch dźwigarów.

Ociepleniem jest wełna mineralna w wysokości dźwigarów.

Sufit z płyt gipsowych mocowane bezpośrednio do dźwigarów.

4. Posadzki

Lastryko w korytarzu i pomieszczeniach sanitarnych, parkiet w salach klasowych.

5. Drzwi i okna

Stolarka okienna i drzwiowa drewniana

6. Rynny i rury spustowe

Rynny i rury spustowe z blachy powlekanej.

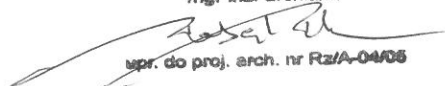
IV. Roboty rozbiórkowe

Przed przystąpieniem do robót rozbiórkowych należy oznaczyć i zabezpieczyć teren wokół części budynku objętego pracami – ogrodzeniem uniemożliwiającym wstęp osobom nieupoważnionym. Następnie dokonać demontażu części instalacji wewnętrznych (elektr, wod-kan, c.o.) zapewniając ich funkcjonowanie w pozostającej części obiektu. Prace te wykonać pod nadzorem osób posiadających stosowne uprawnienia branżowe. Zlokalizować granicę płyt stropodachowych nr 4 i 5 (wg rysunku rzutu). Zabezpieczyć poprzez podstemplowanie płytę nr 5 i rozebrać moduł do niej przyległy. Wykonać fundament i wymurować ścianę szczytową z dociepleniem. Rozebrać pozostałą część obiektu, demontując elementy prefabrykowane dachu, ścian wewnętrznych, zewnętrznych oraz wyburzyć murowane części ścian zewn. i fundamentowych. Uprzątnąć i oczyścić teren

UWAGA!

Roboty rozbiórkowe wykonywać pod nadzorem osób uprawnionych do tego typu robót, oraz z zachowaniem zasad BHP, stosując odpowiednie środki ochrony osobistej (odzież robocza, kaski, rękawice).

ROBERT PELC
mgr inż. architekt

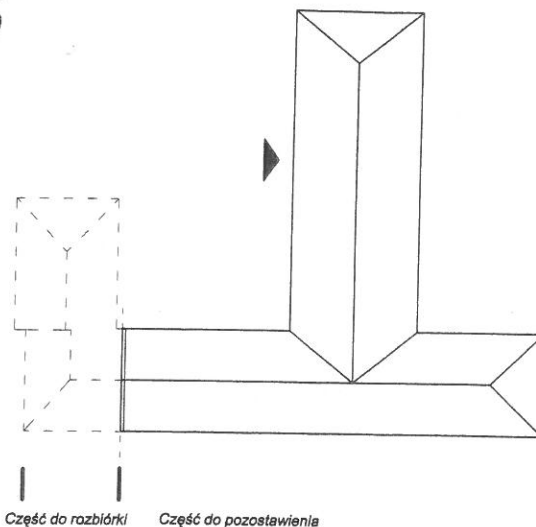


upr. do proj. arch. nr Rz/A-04/05

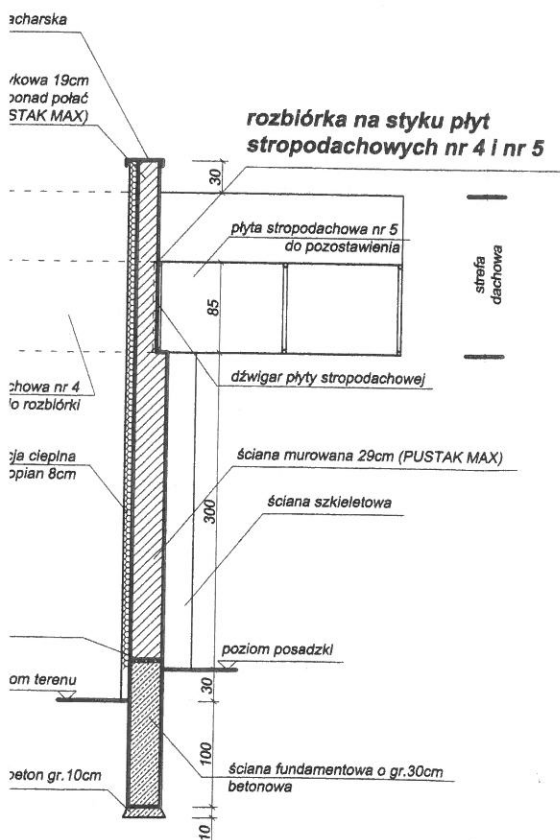
SYTUACJA
skala 1:500



STAROSTWO POWIATOWE
W LEŻAJSKIEJ



PRZEKRÓJ A-A
skala 1:50



PROJEKT ROZBIÓRKI WSCHODNIEGO SKRZYDŁA
SZKOŁY PODSTAWOWEJ W WÓLCIE GRODZISKIEJ

INWESTOR

GMINA GRODZISKO DOLNE

PROJEKTANT



ARCONT Pracownia Projektowa
ul. Kościelna 6/8a, 35-505 Rzeszów
tel. 17 859 29 56

ARCHITEKTURA

PROJEKT ROZBIÓRKI

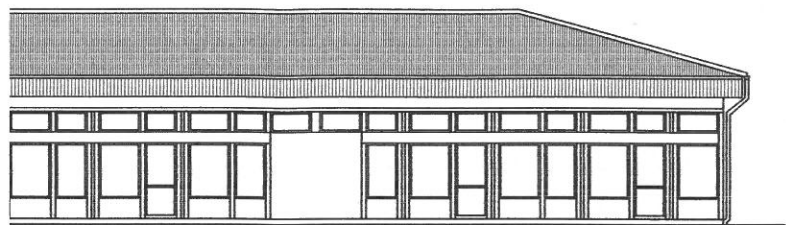
RZUT, PRZEKRÓJ, SYTUACJA

SKALA 1:100 (1:50)(1:500)

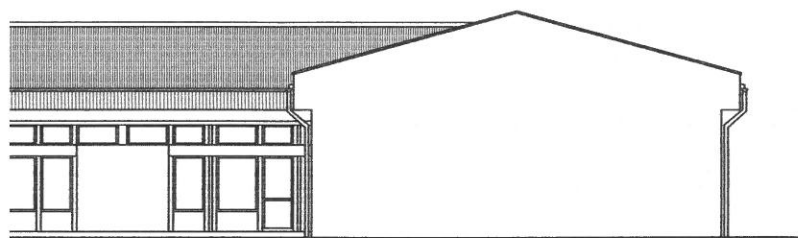
ZESPÓŁ PROJEKTOWY

funkcja	tytuł zawodowy, imię i nazwisko	nr upr.	podpis	data
ARCHITEKTURA				
PROJEKTANT	mgr inż. arch. Robert PELC	Rz/A - 04/08		
WSPÓŁPRACA	mgr inż. Roman DUL			
data proj.	nr umowy	zmiana	nr projektu	nr rys.
				A_01

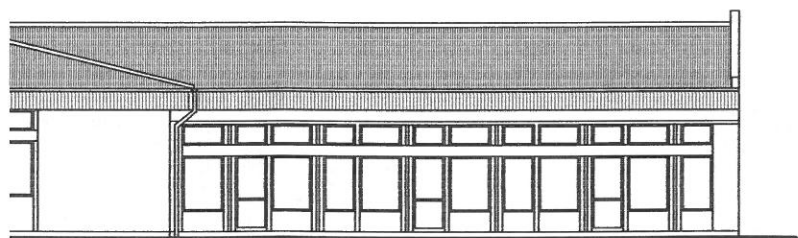
ELEWACJE skala 1:200



ELEWACJA PÓŁNOCNA



ELEWACJA WSCHODNIA



ELEWACJA POŁUDNIOWA

PROJEKT ROZBIÓRKI WSCHODNIEGO SKRZYDŁA
SZKOŁY PODSTAWOWEJ W WÓLCIE GRODZISKIEJ

INWESTOR

GMINA GRODZISKO DOLNE

PROJEKTANT



ARCONT Pracownia Projektowa
ul. Kościelna 6/8a, 35-505 Rzeszów
tel. 17 859 29 56

ARCHITEKTURA

PROJEKT ROZBIÓRKI

ELEWACJE

SKALA 1:200

ZESPÓŁ PROJEKTOWY

funkcja	tytuł zawodowy, imię i nazwisko	nr upr.	podpis	data
ARCHITEKTURA				
PROJEKTANT architektura	mgr inż. arch. Robert PELC	Rz/A - 04/05		
WSPÓŁPRACA architektura	mgr inż. Roman DUL			
data proj.	nr umowy	zmiana	nr projektu	nr rys. A_02