

Mapa aktualna na dzień 01.08.2020 r.  
w zakresie oznaczonym linią przerywaną  
koloru zielonego.

Informacja o służebnościach gruntowych - nie badano.

Wykonał: 10.08.2020 r.

USŁUGI GEODEZYJNO-KARTOGRAFICZNE  
Inż. Piotr Deryto  
37-300 Leżajsk, ul. Bożena Moniuszki 6A  
NIP 816-109-16-09 REGON 180352475  
tel. 662 114 925

GEODETA UPRAWNIONY  
inż. Piotr Deryto  
upr. nr 18933, zakres 1,2  
Leżajsk, ul. Bożena Moniuszki 6A  
tel. 662 114 925

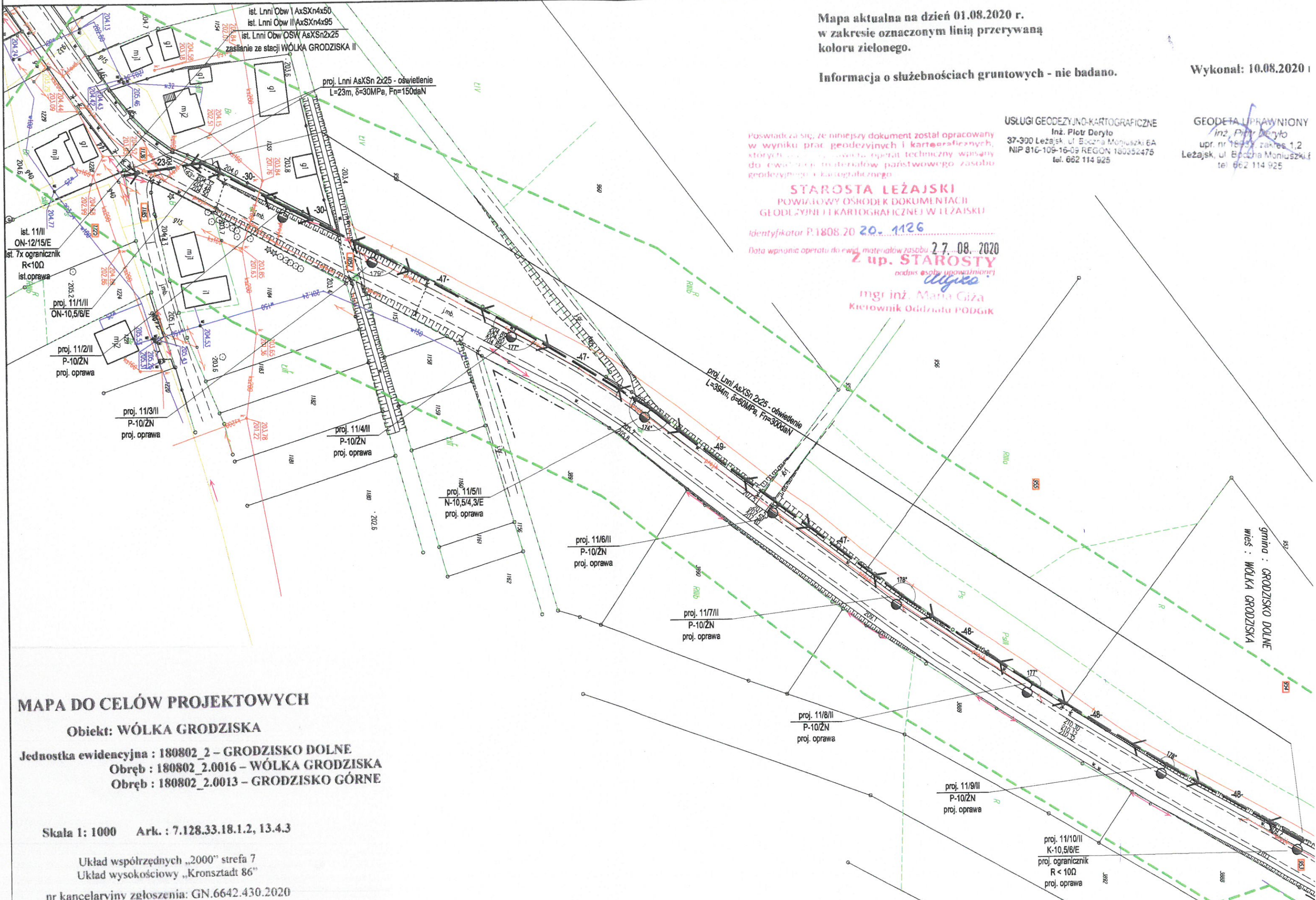
Poswiadcza się, że niniejszy dokument został opracowany  
w wyniku prac geodezyjnych i kartograficznych,  
których opis znajduje w opisie technicznym wpisanym  
do ewidencji materiałów państwowego zasobu  
geodezyjnego i kartograficznego.

**STAROSTA LEŻAJSKI**  
POWIATOWY OŚRODEK DOKUMENTACJI  
GEODEZYJNEJ I KARTOGRAFICZNEJ W LEŻAJSKU

Identyfikator P.1808.20.20.1126

Data wpisania operatu do ewid. materiałów zasobu 27.08.2020

Z up. STAROSTY  
odpis osoby upoważnionej  
*Maria Giża*  
mgr inż. Maria Giża  
Kierownik Oddziału PODGK



### MAPA DO CELÓW PROJEKTOWYCH

Obiekt: WÓLKA GRODZISKA

Jednostka ewidencyjna : 180802\_2 – GRODZISKO DOLNE  
Obręb : 180802\_2.0016 – WÓLKA GRODZISKA  
Obręb : 180802\_2.0013 – GRODZISKO GÓRNE

Skala 1: 1000 Ark. : 7.128.33.18.1.2, 13.4.3

Układ współrzędnych „2000” strefa 7  
Układ wysokościowy „Kronsztadt 86”

nr kancelaryjny zgłoszenia: GN.6642.430.2020

gmina : GRODZISKO DOLNE  
wieś : WÓLKA GRODZISKA

Mapa aktualna na dzień 01.08.2020 r.  
w zakresie oznaczonym linią przerywaną  
koloru zielonego.

Informacja o służebnościach gruntowych - nie badano.

Wykonał: 10.08.2020 r.

Poswiadcza się, że niniejszy dokument został opracowany  
w wyniku prac geodezyjnych i kartograficznych,  
których opis i zawartość opisał techniczny wpisany  
do ewidencji materiałów państwowego zasobu  
geodezyjnego i kartograficznego

USŁUGI GEODEZYJNO-KARTOGRAFICZNE  
Inż. Piotr Deryło  
37-300 Leżajsk, ul. Bochna Moniuszki 6A  
NIP 816-109-16-09 REGON 180352475  
tel. 662 114 925

GEODETA UPRAWNIONY  
Inż. Piotr Deryło  
upr. nr 16937, zakres 1,2  
Leżajsk, ul. Bochna Moniuszki 6A  
tel. 662 114 925

**STAROSTA LEŻAJSKI**  
POWIATOWY OŚRODEK DOKUMENTACJI  
GEODEZYJNEJ I KARTOGRAFICZNEJ W LEŻAJSKU

Identyfikator P.1808.20 20- 1126

Data wpisania operatu do ewid. materiałów zasobu 27.08.2020

Z up. STAROSTY

podpis osoby upoważnionej

mgr inż. Maria Giża  
Kierownik Oddziału PODGK

# PROJEKT ZAGOSPODAROWANIA TERENU

**STAROSTA LEŻAJSKI**

Na podstawie art. 28b ust. 1 ustawy z dnia 17 maja 1989 r.  
Prawo geodezyjne i kartograficzne (tekst jednolity Dz. U.  
z 2017 r. poz. 2101 z późn. zm.) w siedzibie  
Starostwa Powiatowego w Leżajsku ul. Kopernika 8

w dniu 8.09.2020

PRZEPROWADZONO KOORDYNACJĘ USYTUOWANIA  
PROJEKTOWANYCH SIECI UZBROJENIA TERENU /  
PRZYŁĄCZY I SPORZĄDZONO PROTOKÓŁ Z NARADY  
Z up. STAROSTY

Bogusław Cagara  
INSPEKTOR

GN.6630. 206.2020  
11.09.2020

(podpis przewodniczącego narady koordynacyjnej)

mgr inż. PAWEŁ KOPYCIŃSKI  
Uprawnienia budowlane do projektowania bez ograniczeń  
w specjalności instalacyjnej w zakresie sieci, instalacji  
i urządzeń elektrycznych i elektroenergetycznych  
numer ewidencyjny MAP/0378/POOE/08  
wydane przez Okręgową Komisję Kwalifikacyjną MKKB w Krakowie

Oświadczam, że mapa jest zgodna  
z oryginałem mapy do celów projektowych

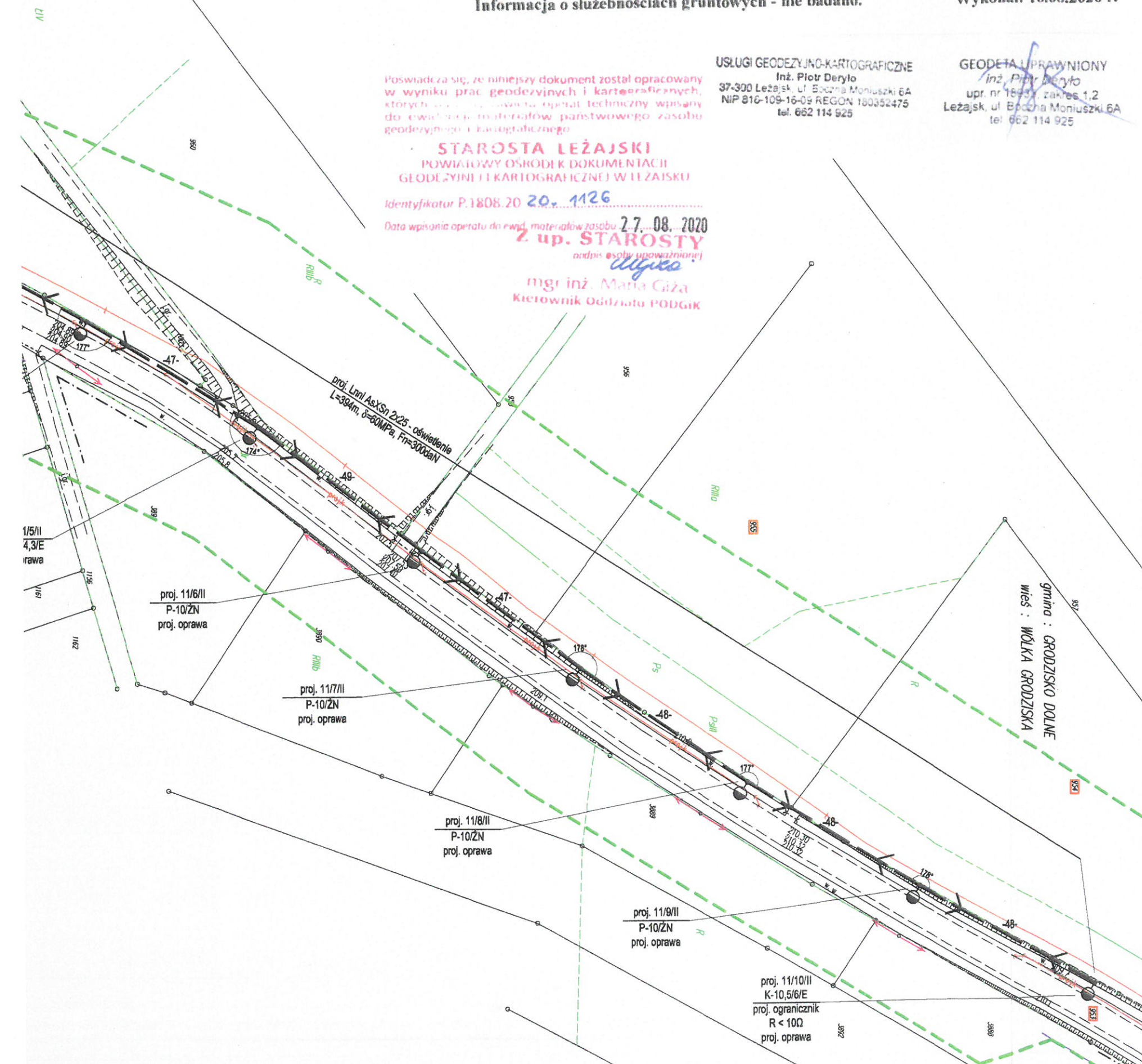
31.08.2020 r.

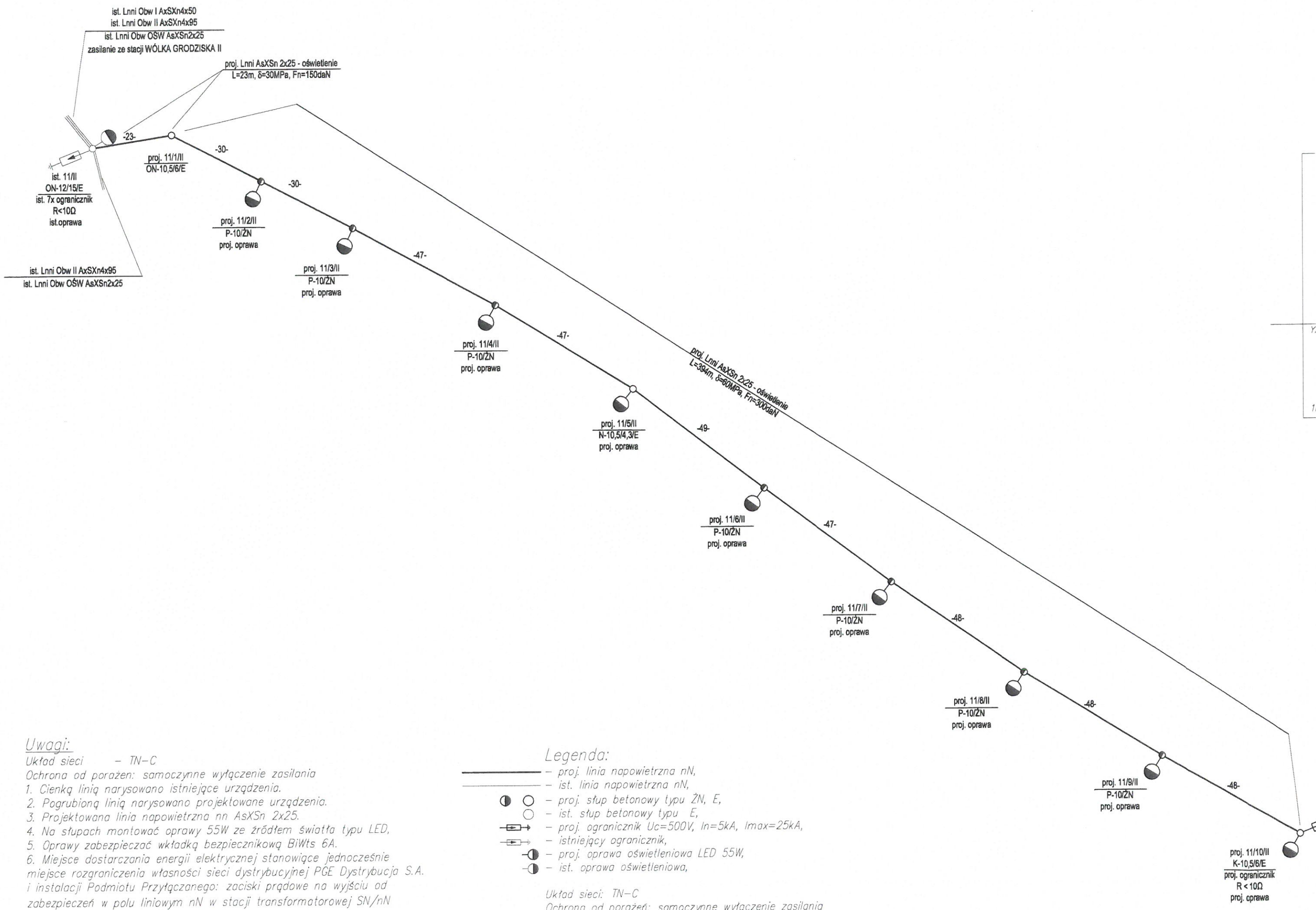
**Legenda:**

- ← → - proj. trasa budowy linii napowietrznej nN,
- - proj. słup betonowy typu ŻN, E
- ⊙ - proj. oprawa LED o mocy 55W na słupie linii napowietrznej,
- ⊞ - proj. ogranicznik Uc=500V, In=5kA, I<sub>max</sub>=25kA

Układ sieci: TN-C  
Ochrona od porażenia: samoczynne wyłączenie zasilania

Inwestor: Gmina Grodzisko Dolne Grodzisko Dolne 125a 37-306 Grodzisko Dolne		<b>BIURO PROJEKTÓW</b> <b>ALDAERA</b> UL. SZAFERA 5/32, 31-543 KRAKÓW		tel. 600-215-743 e-mail: jackbaran@poczta.onet.pl NIP 675-122-23-71 REGON 356912490
Nazwa obiektu budowlanego: Budowa oświetlenia drogowego przy drodze powiatowej nr 1267R w miejscowości Wólka Grodziska				
Adres obiektu budowlanego:	Miejscowość: Wólka Grodziska	Powiat: leżajski	Województwo: podkarpackie	
Faza:	PROJEKT BUDOWLANO - WYKONAWCZY		SKALA:	1:1000
Branża:	ELEKTRYCZNA			
Funkcja:	Imię, Nazwisko:	Uprawnienia:	Podpis:	
Opracował:	inż. Michał Gałuszka			
Projektant:	mgr inż. Jacek Baran	MAP/0081/POOE/05		
Sprawdzający:	mgr inż. Paweł Kopyciński	MAP/0378/POOE/08		
Nazwa rys:	Projekt zagospodarowania terenu		Nr rys.	E-01
Prawa autorskie zastrzeżone, łącznie z prawem reprodukcji lub udostępniania osobom trzecim niniejszego rysunku lub jego części bez upoważnienia Inwestora.			Leżajsk, czerwiec 2021 r. 20/H	





**Uwagi:**

- Układ sieci - TN-C
- Ochrona od porażen: samoczynne wyłączenie zasilania
- 1. Cienką linią narysowano istniejące urządzenia.
- 2. Pogrubioną linią narysowano projektowane urządzenia.
- 3. Projektowana linia napowietrzna nn AsXSn 2x25.
- 4. Na słupach montować oprawy 55W ze źródłem światła typu LED.
- 5. Oprawy zabezpieczać wkładką bezpiecznikową BiWts 6A.
- 6. Miejsce dostarczania energii elektrycznej stanowiące jednocześnie miejsce rozgraniczenia własności sieci dystrybucyjnej PGE Dystrybucja S.A. i instalacji Podmiotu Przyłączanego: zaciski prądowe na wyjściu od zabezpieczeń w polu liniowym nN w stacji transformatorowej SN/nN

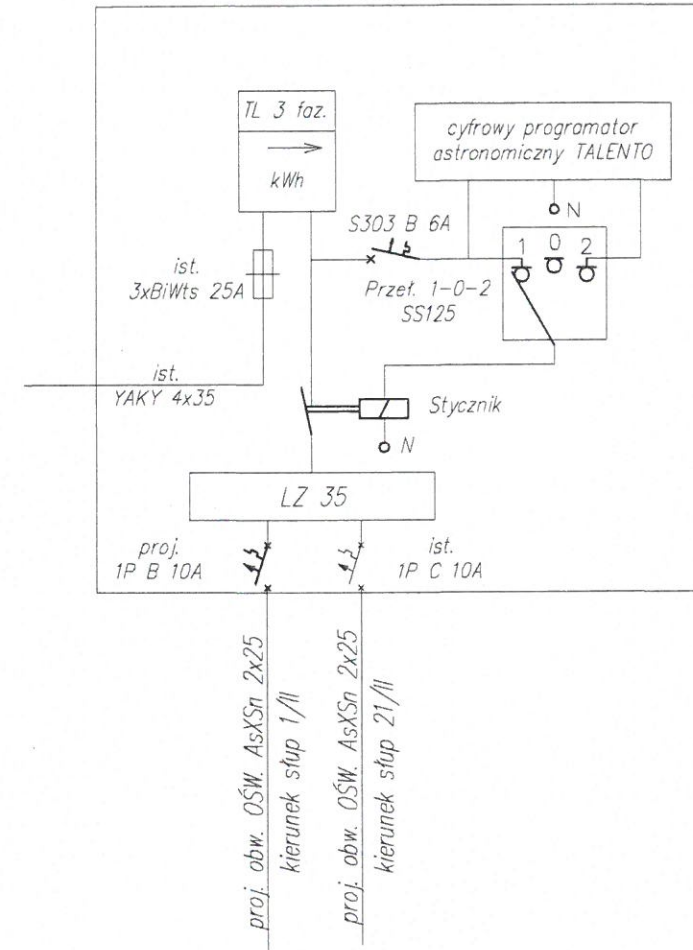
**Legenda:**

- — — — — - proj. linia napowietrzna nN,
- — — — — - ist. linia napowietrzna nN,
- ○ - proj. słup betonowy typu ŻN, E,
- ○ - ist. słup betonowy typu E,
- ⊞ ⊞ - proj. ogranicznik Uc=500V, In=5kA, I<sub>max</sub>=25kA,
- ⊞ ⊞ - istniejący ogranicznik,
- ● - proj. oprawa oświetleniowa LED 55W,
- ● - ist. oprawa oświetleniowa,

Układ sieci: TN-C  
Ochrona od porażen: samoczynne wyłączenie zasilania

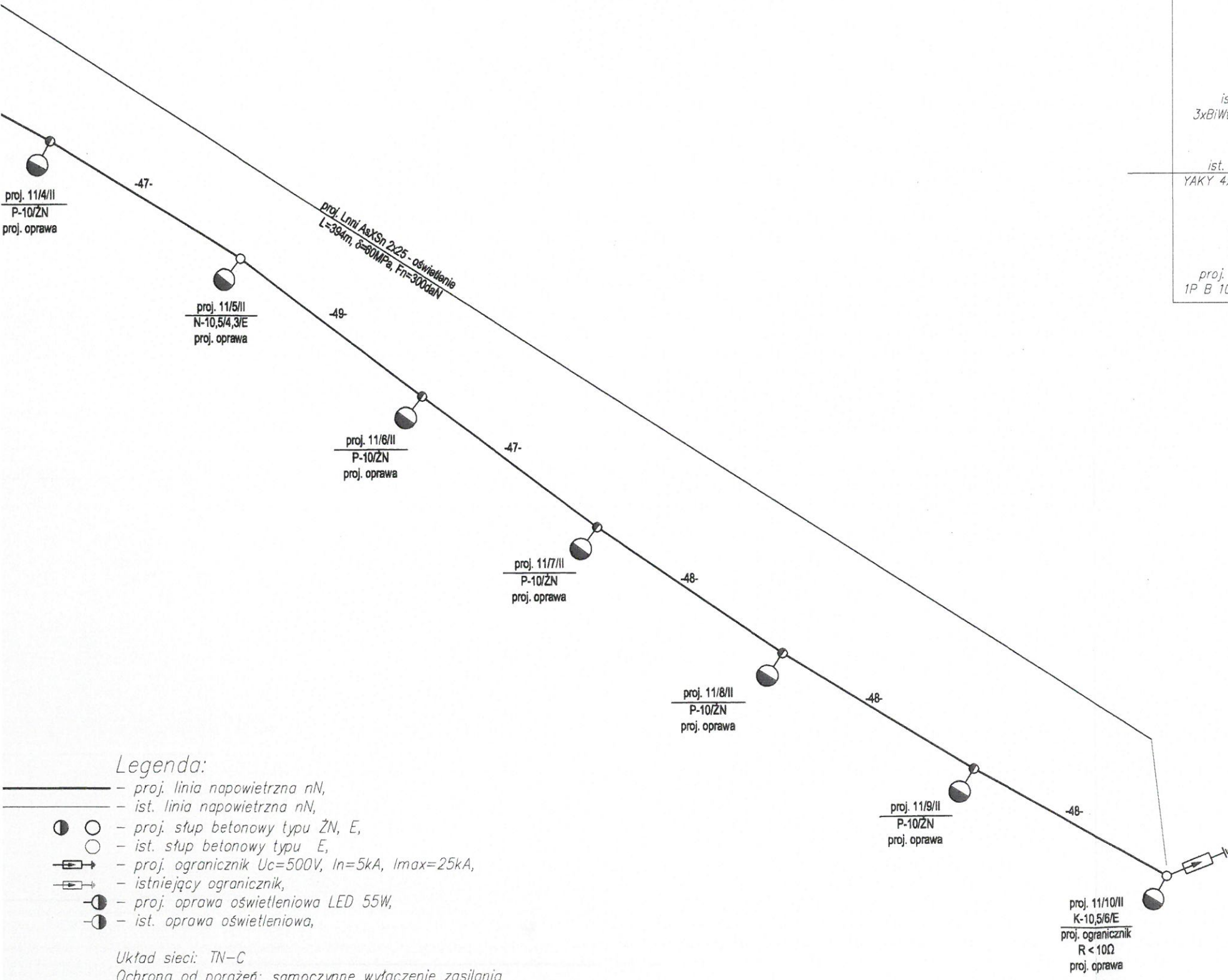
# SCHEMAT IDEOWY LINII nN OŚWIETLENIA I RS OŚWIETLENIE

ist. RS na stacji trafo  
WÓLKA GRODZISKA 2



Stan istniejący  
3-faz  
Pprzył=7kW  
Iprzył=11A

Stan projektowany  
3-faz  
Pprzył=7kW  
Iprzył=11A



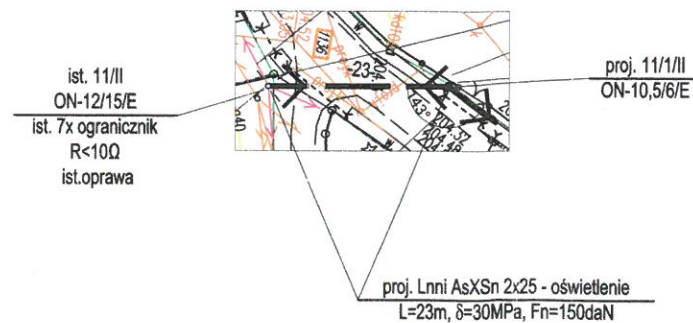
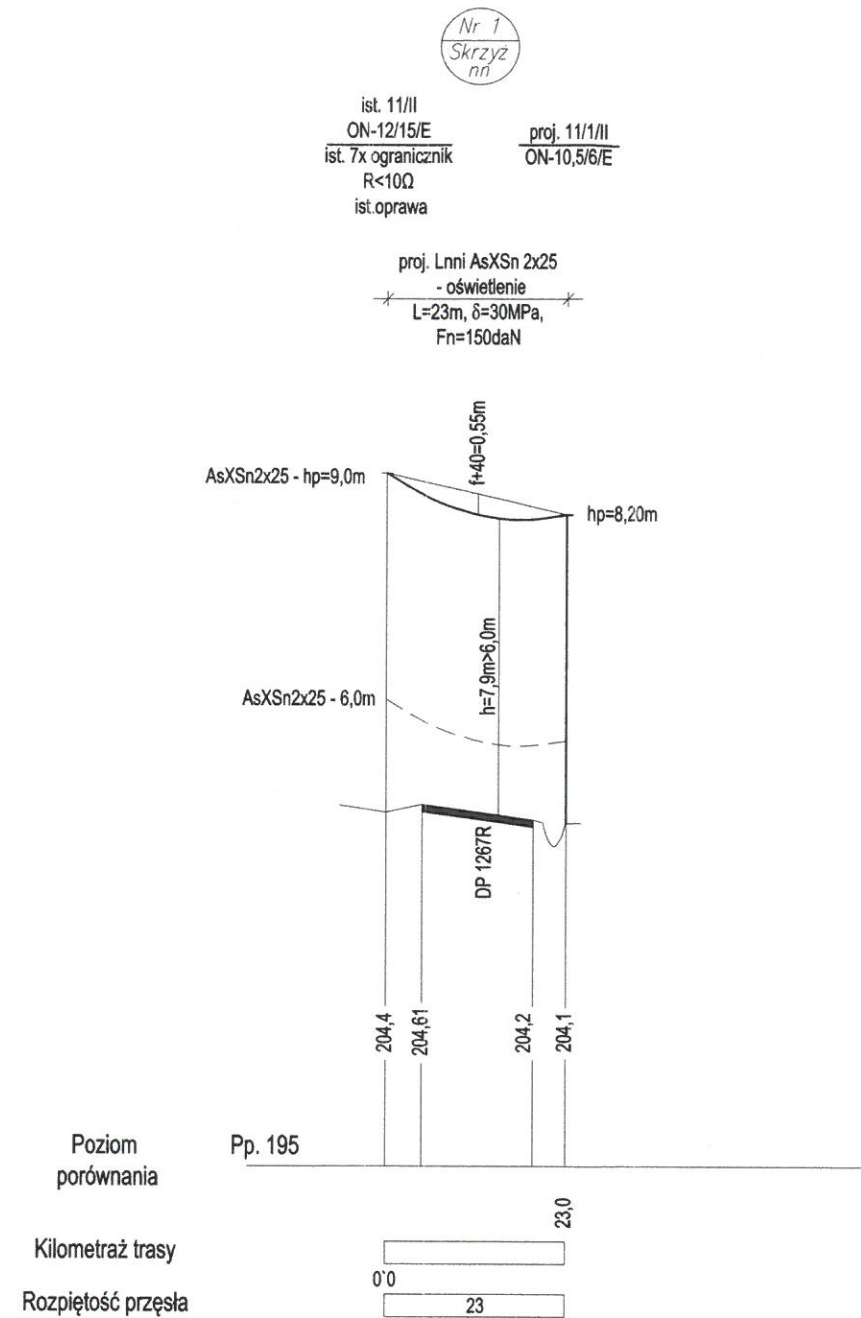
## Legenda:

- — — — — proj. linia napowietrzna nN,
- — — — — ist. linia napowietrzna nN,
- — — — — — proj. stóp betonowy typu ŻN, E,
- — — — — — ist. stóp betonowy typu E,
- — — — — proj. ogranicznik  $U_c=500V, I_n=5kA, I_{max}=25kA,$
- — — — — istniejący ogranicznik,
- — — — — — proj. oprawa oświetleniowa LED 55W,
- — — — — — ist. oprawa oświetleniowa,

Układ sieci: TN-C  
Ochrona od porażek: samoczynne wyłączenie zasilania

Inwestor: Gmina Grodzisko Dolne Grodzisko Dolne 125a 37-306 Grodzisko Dolne		BIURO PROJEKTÓW <b>ALDABRA</b> UL. SZAFERA 5/32, 31-543 KRAKÓW		tel. 600-215-743 e-mail: jackbaran@poczta.onet.pl NIP 675-122-23-71 REGON 356912490	
Nazwa obiektu budowlanego: Budowa oświetlenia drogowego przy drodze powiatowej nr 1267R w miejscowości Wólka Grodziska					
Adres obiektu budowlanego:	Miejscowość: Wólka Grodziska	Powiat: leżajski	Województwo: podkarpackie		
Faza:	PROJEKT BUDOWLANO - WYKONAWCZY		SKALA:	1:---	
Branża:	ELEKTRYCZNA				
Funkcja:	Imię, Nazwisko:	Uprawnienia:	Podpis:		
Opracował:	inż. Michał Gałuszka				
Projektant:	mgr inż. Jacek Baran	MAP/0081/POOE/05	[Signature]		
Sprawdzający:	mgr inż. Paweł Kopyciński	MAP/0378/POOE/08			
Nazwa rys:	Schemat ideowy oświetlenia i RS oświetlenie		Nr rys.	E-02	
Prawa autorskie zastrzeżone, łącznie z prawem reprodukcji lub udostępnienia osobom trzecim niniejszego rysunku lub jego części bez upoważnienia Inwestora.			Leżajsk, czerwiec 2021 r.		20/H

# PROFILE PODŁUŻNE SKRZYŻOWAŃ LINII NAPOWIETRZNEJ nN Z DROGĄ POWIATOWĄ



## WYKAZ SKRZYŻOWAŃ LNNi

Nr skrzyż	Nr przęsła	Obiekt krzyżowany	Stopień obostr.	Napręż. w MPa
1	11/II - 11/II/II	DP 1267R	1 <sup>o</sup>	30

### UWAGI:

- Lnni przewód AsXSn 2x25
- Strefy klimatyczne: WI, SI i zabrudzeniowa I,
- Skrzyżowania i zblżenia wykonano zgodnie z normą PN-E-05100-1:1998 i N SEP-E-003,

Odległości pionowe w miejscu skrzyżowania dla Lnni 0,4 kV przewód AsXSn do powierzchni drogi powiatowej 6,0m  
 Odległości pionowe w miejscu skrzyżowania dla Lnni 0,4 kV przewód AsXSn do powierzchni ziemi 4,5m

Inwestor: Gmina Grodzisko Dolne Grodzisko Dolne 125a 37-306 Grodzisko Dolne		BIURO PROJEKTÓW <b>ALDAERA</b> UL. SZAFERA 5/32, 31-543 KRAKÓW		tel. 600-215-743 e-mail: jackbaran@poczta.onet.pl NIP 675-122-23-71 REGON 356912490
Nazwa obiektu budowlanego: Budowa oświetlenia drogowego przy drodze powiatowej nr 1267R w miejscowości Wólka Grodziska				
Adres obiektu budowlanego:	Miejscowość: Wólka Grodziska	Powiat: leżajski	Województwo: podkarpackie	
Faza:	PROJEKT BUDOWLANO - WYKONAWCZY		SKALA: 1:200/1:1000	
Branża:	ELEKTRYCZNA			
Funkcja:	Imię, Nazwisko:	Uprawnienia:	Podpis:	
Opracował:	inż. Michał Gałuszka			
Projektant:	mgr inż. Jacek Baran	MAP/0081/POOE/05		
Sprawdzający:	mgr inż. Paweł Kopyciński	MAP/0378/POOE/08		
Nazwa rys:	Profil podłużny skrzyżowania Lnni z DP		Nr rys.	E-03
Prawa autorskie zastrzeżone, łącznie z prawem reprodukcji lub udostępniania osobom trzecim niniejszego rysunku lub jego części bez upowaznienia Inwestora.			Leżajsk, czerwiec 2021 r. 20/H	