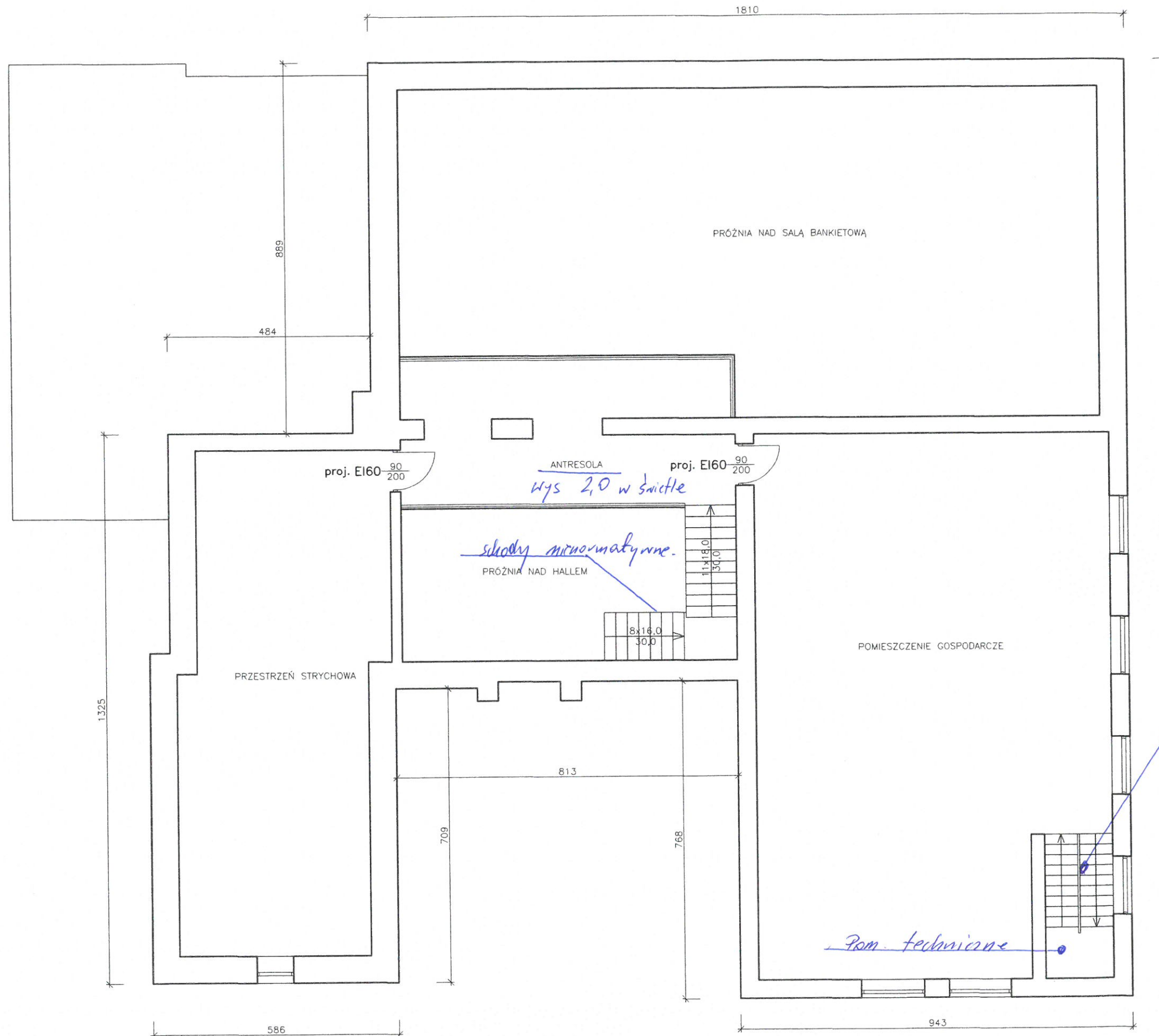


RZUT I-PIĘTRA


SKALA 1:100



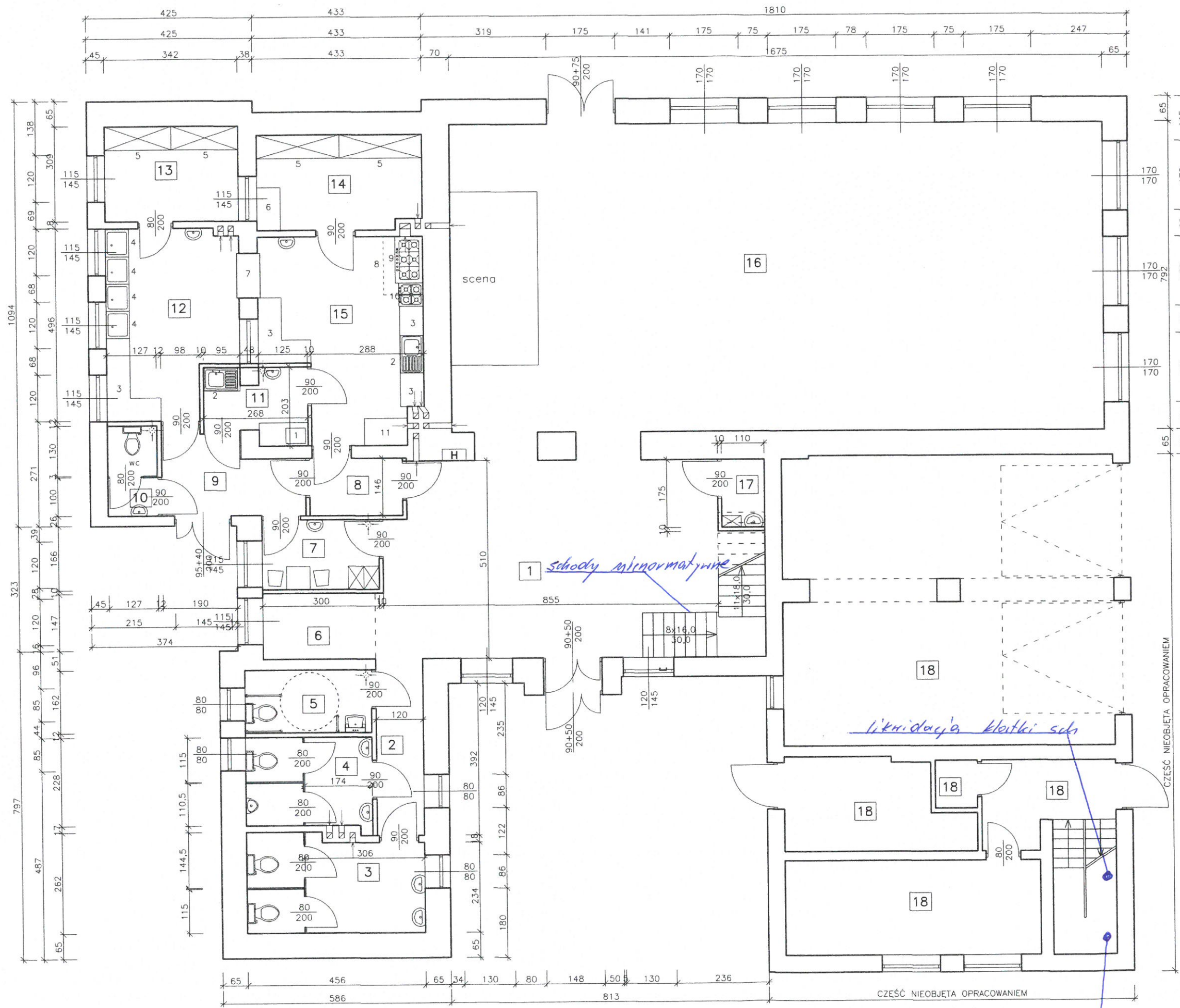
PODDASZE BUDYNKU
NIEOBJĘTE OPRACOWANIEM

likwidacja klatki schodowej

Pom. techniczne

		PRACOWNIA PROJEKTOWA ANDRZEJ KĘPKA ul. Studzińska 9a, 37-200 Przeworsk	
obiekt: PRZEBUDOWA CZĘŚCI BUDYNKU REMIZY OSP W GRODZISKU DOLNYM			
lokalizacja: Działka nr ewid. 1788/3 obręb Grodzisko Dolne [0012] Jednostka ewidencyjna Grodzisko Dolne 180802_2			
przedmiot rys:	skala:	data:	nr rys.:
RZUT I-PIĘTRA	1:100	01-2019	A-2
zespół projektowy:		specjaln.:	nr upr.:
projektował: mgr inż. Andrzej Kępka		konstr.-bud.:	34/97
opracowała: mgr inż. Paulina Węglowska		konstr.-bud.:	
sprawdził: mgr inż. Jerzy Mickiewicz		konstr.-bud.:	71/98

RZUT PARTERU TECHNOLOGIA SKALA 1:100



- 1 HALL
40,60 | TERAKOTA
- 2 KOMUNIKACJA
5,48 | TERAKOTA
- 3 TOALETY DAMSKIE
11,21 | TERAKOTA
- 4 TOALETY MĘSKIE
7,47 | TERAKOTA
- 5 TOALETA DLA OSÓB NIEPEŁNOSPRAWNYCH
5,25 | TERAKOTA
- 6 SZATNIA DLA GOŚCI NA ODZIEŻ WIERZCHNIA
4,83 | TERAKOTA
- 7 POKÓJ SOCJALNY
5,41 | TERAKOTA
- 8 ROZDZIELNIA KELNERSKA
3,43 | TERAKOTA
- 9 KOMUNIKACJA
6,93 | TERAKOTA
- 10 TOALETA DLA PERSONELU
2,96 | TERAKOTA
- 11 OBIERALNIA
4,62 | TERAKOTA
- 12 ZMYWALNIA
15,29 | TERAKOTA
- 13 MAGAZYN CZYSTY
8,34 | TERAKOTA
- 14 MAGAZYN CZYSTY
10,36 | TERAKOTA
- 15 KUCHNIA
19,45 | TERAKOTA
- 16 SALA BANKIETOWA
132,66 | PARKIET
- 17 POMIESZCZENIE PORZĄDKOWE
1,90 | TERAKOTA
- 18 POMIESZCZENIA OSP
NIEOBJĘTE ZAKRESEM OPRACOWANIA

- Wykaz urządzeń ujętych w projekcie:
- 1 - Naswietlacz do odwołania jaj
 - 2 - Zlew jednokomorowy z blatem odkładczym
 - 3 - Blat odkładczy nierdzewny
 - 4 - Basen nierdzewny do mycia naczyń
 - 5 - Regał
 - 6 - Szafa chłodnicza gastronomiczna
 - 7 - Szafa przelotowa
 - 8 - Okap przyścienny
 - 9 - Kuchenka 6-palnikowa
 - 10 - Kuchenka 4-palnikowa
 - 11 - Piec elektryczny

		PRACOWNIA PROJEKTOWA ANDRZEJ KĘPKA	
		ul. Studzińska 9a, 37-200 Przeworsk	
obiekt: PRZEBUDOWA CZĘŚCI BUDYNKU REMIZY OSP W GRODZISKU DOLNYM			
lokalizacja: Działka nr ewid. 1788/3 obręb Grodzisko Dolne [0012] Jednostka ewidencyjna Grodzisko Dolne 180802_2			
przedmiot rys.:	RZUT PARTERU TECHNOLOGIA	skala:	1:100
zespół projektowy:	mgr inż. Andrzej Kepka	data:	01-2019
projektował:	mgr inż. Andrzej Kepka	nr upr.:	A-94/00
opracował:	mgr inż. Paulina Węglowska	nr rys.:	T-1
		konstr.-bud.	

likwidacja klozki sch
poniekserni pom
m 18